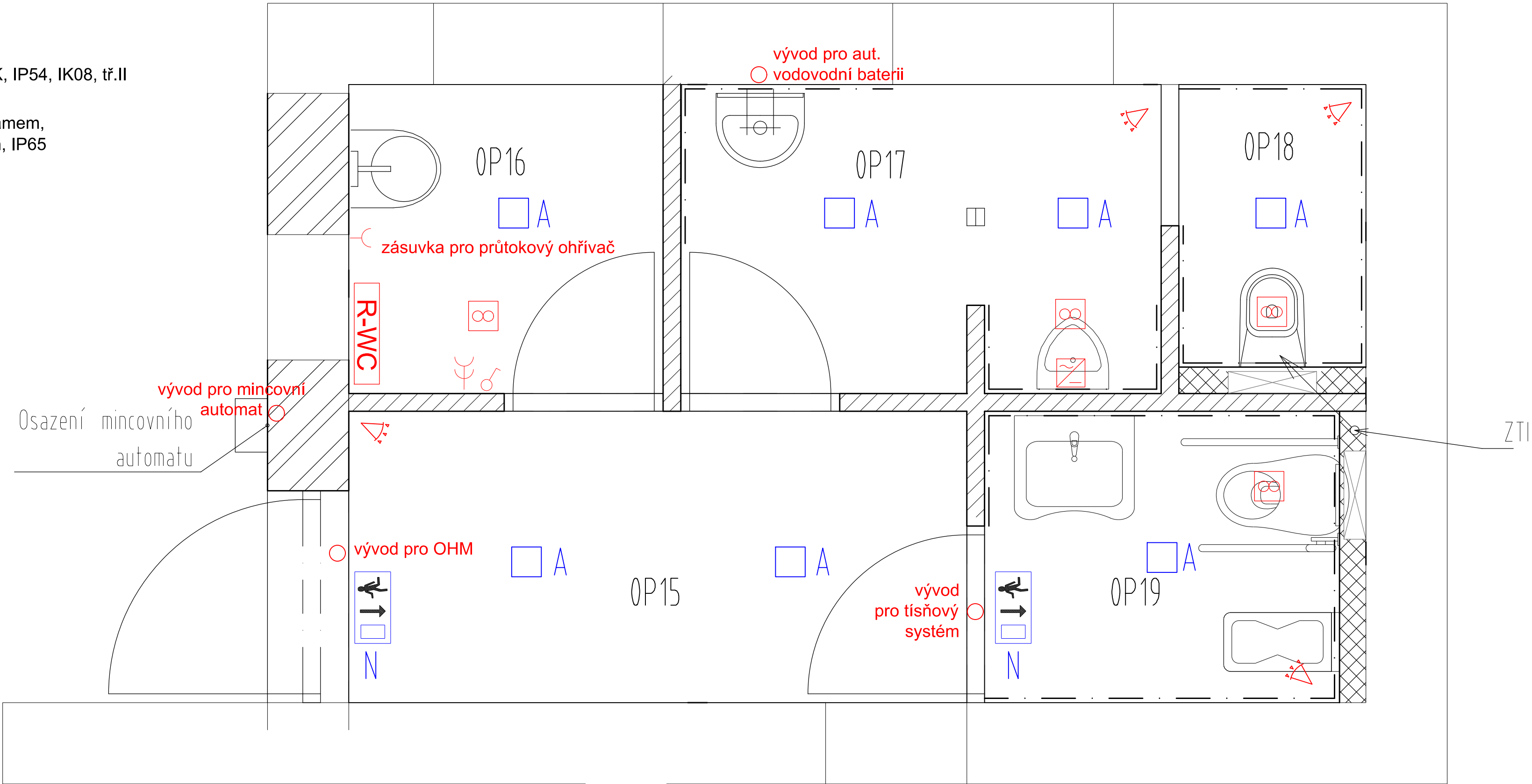


LEGENDA

- Přisazené svítidlo LED technologie, 35W / 3.600lm, 4.000°K, IP54, IK08, tř.II
- Nouzové LED svítidlo akumulátorové s podvěsným piktogramem, 230V, 50Hz, 8W, s autotestem, šipka dolů, autonomnost 1h, IP65
- Axiální ventilátor
- Senzor přítomnosti osob - pro osvětlení a ventilátor
- Zásuvka 230V, dvojitá
- Spínač jednopólový, řazení č.1, IP20
- Plastová rozvodnice přisazená, 42 modulů
- Vývod 230V pro napájení zařízení v instal. krabici (automat. baterie, napájení OHM apod.)
- Napájecí zdroj pro splachování pisoáru (dodávka ZTI)



<div><div></div><div>STÁTNÍ FOND DOPRAVNÍ INFRASTRUKTURY</div></div>			
Jiná ověření:		Paré:	
Orientační schéma:		Razítko oprávněné osoby:	
Podpis:		Datum:	
Revize:	Datum:	Popis:	Kontroloval:
Stavebník/Investor:		<b>Správa železnic, státní organizace</b>	
Adresa:		<b>Diážděná 1003/7, 110 00 Praha 1</b>	
Zástupce investora:		Stavební správa východ	
Adresa:		Nerudova 773/01, 779 00 Olomouc	
Zhotovitel díla:		Správa železnic, státní organizace	
Adresa:		Markéty Kuncové 990/12, 615 00 Brno	
Kontakt:		T: +420 972 235 830 E: O09sek@spravazeleznic.cz	
Zhotovitel části/objektu:		Správa železnic, státní organizace	
Adresa:		Markéty Kuncové 990/12, 615 00 Brno	
Kontakt:		T: +420 972 235 830 E: O09sek@spravazeleznic.cz	
Hlavní projektant (HIP):		Bc. Jiří Plesník	Specialista: Tomáš Voldán
Název stavby/akce:		<b>Rekonstrukce hygienického zázemí v žst Jilemnice, Dolní Lipka, Častolovice, Hronov, Malé Svatoňovice</b>	Označení investora: S622200116
			Zakázka: -
Název části:		Pozemní stavební objekty a technické vybavení pozemních stavebních objektů	Označení části: <b>D.2.2.1</b>
Název objektu/díle části:		<b>ŽST Dolní Lipka, hygienické zázemí - Etapa 2</b>	Označení objektu/komplexu: <b>SO 11-71-02.47</b>
			-
Název přílohy:		<b>Zařízení silnoproudé elektrotechniky, včetně ochrany před bleskem</b>	Číslo přílohy (typ/pořadí):
Název díle části přílohy:		Dispozice silnoproudu	<b>2. 001</b>
Odpovědný projektant:		Zpracovatel přílohy: Tomáš Voldán	Měřítka: -
Kraj:		Katastrální území: Dolní Lipka [629588]	Formáty: 4xA4
Pardubický			TUDU: 1331E1
Označení investora:		Stupeň dokumentace: Část:	Objekt:
S 6 2 2 2 2 0 0 1 1		6 - D U S P - D 2 2 1 X -	S 0 0 1 1 7 1 0 2 - 4 7 - 2 - 0 0 1 - 0 0 0
		Podobjekt:	Příloha:
			Revize: